

大阪周游卡

从早到晚
大阪
精彩乐园

附优惠券的
指南手册

OSAKA AMAZING PASS 2014



大阪周游卡 **1日券**

-春夏版-
销售期间: 2014年4月1日~2014年9月30日
有效期间: 2014年4月1日~2014年10月31日期间的任意1天
-秋冬版-
销售期间: 2014年10月1日~2015年3月31日
有效期间: 2014年10月1日~2015年4月30日期间的任意1天

2,300日元



大阪周游卡 **2日券**
连续2天

大阪周游卡2日券仅面向90天以内短期滞留的海外游客销售。
购买时需出示购买人员全部的护照。
销售期间: 2014年4月1日~2015年3月31日
有效期间: 2014年4月1日~2015年4月30日之间的连续2天

3,000日元

CONTENTS

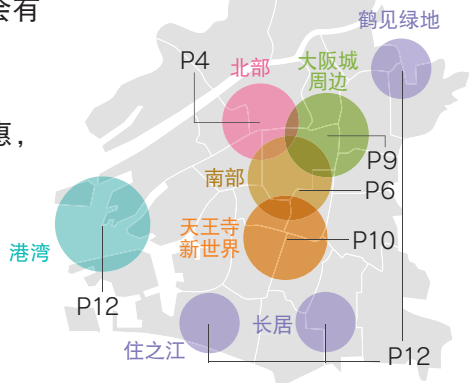
2	使用指南 大阪周游卡使用注意事项
3	可以使用周游卡的免费及优惠设施一览表
4-5	北部地区
6-8	南部地区
9	大阪城周边地区
10-11	天王寺·新世界地区
12-13	长居·鹤见绿地·住之江地区 港湾地区 TOKUx2 COUPON
14	TOKUx2 COUPON 大阪周游卡1日券可利用区间 大阪周游卡2日券可利用区间
15	有效区间&区域位置图

大阪周游卡使用注意事项

- ▶ 1日券的使用时间为当天早上5点到次日早上5点止。公共交通的利用时间从利用日的首发班车至当日的末班车为止。
- ▶ 2日券的使用时间为当天早上5点到次日早上5点止。公共交通的利用时间从利用日的首发班车至次日的末班车为止。
- ※ 交通机构除特殊日期外都不 24 小时运营。
- ▶ 无儿童版周游卡。
- ※ 备有可在一天内无限次乘坐大阪市营地铁、新电车 (New Tram)、全线巴士的乐享环保卡 (Enjoy Eco Card) (儿童 300 日元)。
- ▶ 搭乘电车和巴士时, 请使用检票机或巴士内的检票装置。
- ▶ 在可免费入场的观光设施, 请向工作人员出示乘车卡。
- ▶ 在可使用乘车卡与“TOKUx2” COUPON 优惠券的设施内, 请撕下“TOKUx2” COUPON 优惠券与乘车卡一起出示给窗口。另外尽管乘车卡的有效期限至 2014 年 10 月 31 日, 2015 年 4 月 30 日前均可使用“TOKUx2” COUPON 优惠券。
- ▶ 乘车卡一旦通过电车或巴士的检票机等, 其背面将会自动印上使用日期。如需先进入设施, 请使用黑色油性笔自行在乘车卡背面填上使用日期。
- ▶ 搭乘近畿日本铁道、南海电铁的指定座席的特急列车时, 需另外支付特别急行费用等。
- ▶ 使用中若出现因乘车卡的磁性减弱导致无法通过电车和巴士检票机等情况, 请寻求车站服务人员或巴士乘务员的帮助。
- ▶ 如不慎遗失乘车卡或附有“TOKUx2” COUPON 优惠券的指南手册恕不补发。另外“TOKUx2” COUPON 优惠券优惠券用完时, 也不再增发。
- ▶ 仅限在乘车卡背面所标明的有效期内, 且乘车卡、附有“TOKUx2” COUPON 优惠券的指南手册等完全未使用的情况下, 可在购买地点申请退票。退票时将收取规定金额的手续费。关于通过旅行社购买乘车卡情况下的退票相关事宜, 请咨询该旅行社。
- ▶ 各设施的营业日期和时间等, 可能会因情况而有所变动, 请向各设施进行确认。
- ▶ 设施举办特别展等情况下, 可能存在无法仅进入常设展参观的情况。特别展等需另外支付特别展费用。详情请向各设施进行确认。
- ▶ 一旦开始使用乘车卡, 即使出现部分交通运输机构无法运行或观光设施临时休息等情况, 也无法退票。
- ▶ 如出现违法使用乘车卡的情况, 将立即作废乘车卡和附有“TOKUx2” COUPON 优惠券的指南手册并回收, 同时根据各机构和设施等的规定, 加收交通费或收取入场费等。
- ▶ 在乘车卡有效区间以外乘车时, 需另外支付有效区间以外部分的车费。请向车站服务人员提出。
- ▶ 乘车卡和“TOKUx2” COUPON 优惠券不可与其他折扣优惠同时使用。
- ▶ 大阪周游卡的使用内容, 可能未经预告而变更。

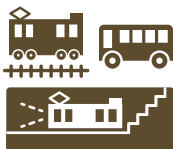
精彩无限的乐园 就是 优惠多多快乐多多!

大阪, 这座每次拜访都必将会有全新发现的城市。各个地区都有着多彩魅力。带上大阪周游卡, 便捷又优惠, 尽情感受大阪的都市魅力吧!



使用指南

大阪周游卡请使用乘车卡、指南手册及“TOKUx2” COUPON 优惠券 (本指南 13-14 页)。



使用乘车卡搭乘电车和巴士

使用乘车卡通过自动检票机, 当天可无限次乘坐! 轻松出行, 尽享各个地区的乐趣。

免费



使用乘车卡利用设施

在设施窗口出示乘车卡, 便可免费利用 28 所设施。本卡仅限在乘车卡使用日(1日券为一天、2日券为两天)有效, 有效地环游各个景点吧。

※ 请参阅左侧“大阪周游卡使用注意事项”

优惠



在热门景点享受特别优惠

出示乘车卡并撕下出示 P13.14 的“TOKUx2” COUPON 优惠券, 可以在 13 所设施享受各种优惠(优惠内容请参考 P3 的表)。优惠券的有效期至 2015 年 4 月 30 日, 可以尽情享受大阪旅游的乐趣。

※ 部分设施仅需出示乘车卡即可!

※ 以后使用优惠券时也需要出示乘车卡。请放在一起保管。

优惠



在餐厅或商店享受优惠

在选购礼物或用餐时, 只需出示乘车卡和“TOKUx2” COUPON 优惠券, 便可在各个店铺享受各种优惠。优惠券的有效期至 2015 年 4 月 30 日。请根据各地区介绍页确认店铺的优惠内容。

※ 部分设施仅需出示乘车卡即可!

※ 以后使用优惠券时也需要出示乘车卡。请放在一起保管。

出示乘车卡可 免费 入场的 28 所设施

出示乘车卡，在搭乘电车和巴士当天可享受各设施免费入场 1 次的优惠。

设施名称	休息日/注意事项	通常费用	刊登页	设施名称	休息日/注意事项	通常费用	刊登页
01 空中庭园展望台	休无休	700日元	P4	15 通天阁	休无休	700日元	P11
02 HEP FIVE摩天轮	休不固定	500日元	P4	16 四天王寺 (中心伽蓝、本坊庭园)	休无休 (庭园会有临时休园)	各300日元	P11
03 大阪市立 东洋陶瓷美术馆 免费入场 仅限举办企划展时	休周一 (如逢节假日则延至隔天休息)、12/1~3/31 (因改建工程而休馆)、展览替换期间 ▲免费期间: 4/12~7/27 特别企划展《莲——纯净东亚陶瓷x透过摄影家六田知弘的眼睛》	600日元	P4	17 天王寺动物园	休周一 (如逢节假日则延至隔天休息)、12/29~1/1	500日元	P11
04 大阪市立科学馆 仅限展厅	休周一 (如逢节假日则延至隔天休息)、12/29~1/4 ▲会临时休馆 ※ 天象仪需另行支付费用	400日元	P4	18 大阪市立美术馆 免费入场 仅限举办收藏展时	休周一 (如逢节假日则延至隔天休息)、12/28~1/4、展览替换期间 ▲收藏展举办期间 (预定): 6/24~7/6、7/19~8/31、9/2~10/13、10/28~12/7、12/9~27、1/6~2/8、2/21~3/22	300日元	P11
05 天然温泉浪速之汤	休无休 (因维修保养可能会休馆)	800日元	P4	19 大阪人权博物馆 (自由大阪)	休周日、周一、节假日、第4个周五、3/21~4/10、12/20~1/10 ▲举办特别展时需要另附费用。请垂询	500日元	P11
06 大阪生活今昔馆 (大阪市立人人居博物馆) 仅限常设展	休周二 (如逢节假日则延至隔天休息)、节假日的隔天 (周日、周一除外)、每月第3个周一 (如逢节假日则顺延至同周三) ▲年末年初时期请垂询, 会有临时开馆和休馆	600日元	P4	20 长居植物园	休周一 (如逢节假日则延至隔天休息)、12/28~1/4	200日元	P12
07 道顿堀水上观光船	休7/13·24·25、8/9、12/29~1/3 (根据天气、闸口的运行时间、河川工程及河川活动等情, 有时会停航。当天的航班情况请垂询)	700日元	P7	21 大阪市立 自然史博物馆 仅限常设展 (特别展时不可入场)	休周一 (如逢节假日则延至隔天休息)、12/28~1/4	300日元	P12
08 道顿堀ZAZA 仅限 500 日元的现场表演	休不固定 (因维修检查可能会休馆)	500日元	P7	22 鲜花竞技场	休周一 (如逢节假日则延至隔天休息)、12/28~1/4	500日元	P12
09 上方浮世绘馆	休周一 (如逢节假日则延至隔天休息)、12/30、12/31	500日元	P7	23 天然露天温泉 SPA 住之江	休不固定 (会临时休业)	平时600日元 周六、周日和 节假日700日元	P12
10 大阪城天守阁	休12/28~1/1	600日元	P9	24 天保山大摩天轮	休1/14·15、2/4·5 ▲因改建工程 预定将停运至4/20	800日元	P12
11 大阪城西之丸庭园	休周一 (如逢节假日则延至隔天休息)、12/28~1/4 ▲因举办活动等可能会长期休园, 详情请确认主页。	200日元	P9	25 帆船型游船 圣玛利亚号 仅限白天45分钟巡游路线 可免费乘船	休12/31、1/13~2/6 (因天气原因可能会停运或更改路线。活动期间巡游路线可能会有所变动)	1,600日元	P12
12 大阪历史博物馆 仅限常设展	休周二 (如逢节假日则延至隔天休息)、12/28~1/4	600日元	P9	26 船长线 (Captain Line) 仅限单程可免费乘船	休不固定 (USJ 休园日及海游馆休馆日全部班次停航, 根据天气情况、停靠船坞等会有临时停航的情况)	700日元	P12
13 大阪和平馆 (大阪国际和平中心)	休周一、月底、节假日的隔天 (如周一逢节假日, 将在隔天开馆。节假日的隔天及月末为周日时, 则在周二休馆)、12/28~1/4 ▲可能因展示更新工程而临时休馆	250日元	P9	27 大阪府咲洲厅舍 展望台	休无休	500日元 ※4/1日以后可能 会有所变更	P12
14 大阪企业家博物馆	休周日、周一、节假日、8/14~18、12/27~1/5	300日元	P9	28 大阪水上巴士 Aqua-Liner 仅限2014年12月~2015年 2月期间可免费乘船	休1/14·15、2/4·5 (根据其他河流状况会有停航的情况)、7/25 下午航班全部停航 ▲仅限大阪城、中之岛环游60分钟路线或单程路线	1,700日元	P9

※ 03、18、28的设施有一段期间无法凭乘车卡免费使用。

※ 各设施可能会临时休园或休馆。详情请垂询各设施。 ※ 通常费用指的是每位成人的费用。

利用乘车卡和“TOKUx2”COUPON优惠券 可享受折扣、赠品等 优惠 的 13 所设施

出示乘车卡可享受折扣等优惠。※ 03、18、34、36、38需要同时出示“TOKUx2”COUPON 优惠券

设施名称	休息日	通常费用/优惠内容/注意事项	刊登页
03 大阪市立东洋陶瓷美术馆 TOKUx2	休周一 (如逢节假日则延至隔天休息)、12/1~3/31 (因改建工程而休馆)、展览替换期间	¥因展览而异 优惠 举办特别展时入场费用可享受团体优惠。 期间: 8/16~11/30 《IMARI/伊万里 妆点欧洲宫殿的日本瓷器》	P4
18 大阪市立美术馆 TOKUx2	休周一 (如逢节假日则延至隔天休息)、12/28~1/4、展览替换期间	¥因展览而异 优惠 举办特别展和特别陈列时入场费用可享受团体优惠。 期间: 4/8~6/1、6/24~7/6、7/19~10/13、10/28~12/7、1/10~2/8、2/21~3/22 (兼设时收藏展可免费入场)	P11
28 大阪水上巴士 Aqua-Liner	休1/14·15、2/4·5 (根据其他河流状况会有停航的情况)、7/25 下午航班全部停航	¥1,700日元 (春季特别期间: 4/1~15 为 2,000 日元) 优惠 2014 年 4 月 16 日~11 月、2015 年 3 月: 60 分钟周游路线=1,000 日元 (※ 春季特别期间: 4/1~15 为 1,800 日元)	P9
29 梅田JOY POLIS	休不固定	¥免费入场。通票=2,200日元, 乐享套票=2,100日元, 乐享套票=3,140日元 优惠 通票/乐享套票5优惠300日元, 兑换代币机专用代币时获赠30%代币	P4
30 国立国际美术馆	休周一 (如逢节假日则延至隔天休息)、4/28、5/5 除外)、暂时替换期间、年末年初	¥420日元 优惠 收藏展、特别展、企划展可享受团体费用的优惠 (共同举办的展览另行规定)	P4
31 与落语家同行 难波探险游船	休7/13·24·25、8/9、12/24~1/3、12月~3月下旬的平日	¥3,000日元 优惠 可获赠特制手巾	P7
32 国立文乐剧场	休7/1、12/29~1/2	¥4 月文乐、11 月文乐、初春文乐 (1 月)=1 等座 6,000 日元、暑期文乐 (7~8 月)= 为统一票价 4,700 日元 优惠 文乐公演费用 (普通) 九折优惠 ▲仅限 4 月、11 月文乐、初春文乐 (1 月) 公演的 1 等席位和暑假特别公演 (统一票价)	P7
33 难波Grand花月	休无休	¥通常公演 1 楼座位 4,700 日元, 2 楼座位 4,200 日元 优惠 可享受通常公演当日券 500 日元优惠 ▲周六、周日和法定假日的下午公演和特别活动期间不可使用	P7
34 大众演剧罗舞座 京桥剧场 TOKUx2	休不固定、12/26~31	¥1,600 日元 优惠 出示乘车卡和“TOKUx2”COUPON 优惠券观看费用可优惠 300 日元 ▲需另付 100 日元的坐垫租用费	P9
35 山本能乐堂	休不固定、1/2·3	¥专为初级人士而设的“上方传统戏曲晚会”(每月第 1 和第 3 个周六 18:00 开演。3,500 日元~)。其他参观会 1,000 日元 (需要预约。5 名起) 等。 优惠 入场观看公演的观众将获赠“山本能乐堂 X graf”特制手巾一份 (价值 1,000 日元)	P9
36 SPA WORLD 适泊温泉大世界 TOKUx2	休无休	¥平日 =2,700 日元, 特别日 =3,000 日元 优惠 出示乘车卡和“TOKUx2”COUPON 优惠券, 入馆费成人、儿童均为 900 日元 (包括毛巾、馆内服装使用费) ▲大岩浴池需另行支付费用	P11
37 NEW 阿倍野HARUKAS美术馆	休周一 (如逢节假日则开馆)、年末年初、暂时替换期间	¥因展览而异 优惠 特别展可享受团体费用的优惠	P11
38 NEW 海游馆 TOKUx2	休1/14·15、2/4·5	¥2,300 日元 优惠 出示乘车卡和“TOKUx2”COUPON 优惠券, 限一位成人入馆费可优惠 100 日元 (仅限在售票窗口以现金方式支付的情况)	P12

※ 通常费用指的是每位成人的费用。 ※ 费用可能出现变动。通常费用等详情请垂询各设施。

※ 28 的优惠内容会因季节而变。 ※ “TOKUx2”COUPON 优惠券如与乘车卡同时使用, 有效期至 2015 年 4 月 30 日。 休 休息日 ▲ 注意事项 ¥ 通常费用

艺术与娱乐荟萃，
感受最时尚潮流首推

北部地区

Have fun!

KITA AREA



免费 出示乘车卡可免费入场的设施 **优惠** 出示乘车卡可享受折扣等优惠的设施 (部分需要出示“TOKUx2”COUPON 优惠券)
TOKUx2 出示乘车卡和“TOKUx2”COUPON 优惠券可享受折扣等优惠的设施和店铺

使用乘车卡当天可免费入场1次。

02 HEP FIVE摩天轮

坐落于周边拥有170余家时尚店和美食店“HEP FIVE”的摩天轮。游客可以尽情享受约15分钟的真空中漫步。



▶从地铁御堂筋线 **梅田站** 出站向东步行约5分钟，从地铁谷町线 **东梅田站** 和阪神 **梅田站** 出站向北步行约5分钟，从阪急 **梅田站** 出站向东步行约3分钟
▶北区角田町5-15 HEP FIVE 7楼 ☎11:00～[销售] 营业至21:00，[餐饮] 营业至23:30，[娱乐] 营业至23:00，摩天轮11:00～23:00 (最后一班22:45) ☎不固定

免费

03 大阪市立东洋陶瓷美术馆

以收藏有中国和韩国陶瓷而闻名的安宅收藏品为主，这里共珍藏有约6000件陶瓷器，其中包括2件国宝和13件重要文化财产。



▶从京阪 **浪速桥站** 1号出口出站即至，从地铁御堂筋线、京阪 **淀屋桥站** 1号出口出站向东步行约400m，从地铁御堂筋线、京阪 **北滨站** 26号出口出站向西步行约400m
▶北区中之岛1-1-26 ☎9:30～17:00 (16:30停止入场) 休周一 (如遇节假日则顺延隔天休息)，12/1～3/31 (因建设工程而休馆)，展览更新期间
免费：特别企划展 4/12～7/27 (仅需出示乘车卡!)
优惠：8/16～11/30的特别展可享受团体优惠 **TOKUx2**

免费 优惠

04 大阪市立科学馆

这里有参加体验型展示和科学秀等，是一所能充分领略科学和宇宙乐趣、寓教于乐的科技馆。在世界最大级别的圆顶大厅内投影的天象仪非常受欢迎。※成人可享受天象仪参观费用八折的优惠



▶从京阪 **渡边桥站** 2号出口出站向西南步行约400m，从地铁御堂筋线 **肥后桥站** 3号出口出站向西步行约500m
▶北区中之岛4-2-1 ☎9:30～17:00 (16:30展示厅停止入场，天象仪最后投影时间为16:00起) 休周一 (如遇节假日则顺延隔天休息)，12/29～1/4，会临时休馆

免费

05 天然温泉 浪速之汤

这是被誉为“美人汤”的天然温泉。不仅有可以观赏飞机和美丽星空的露天浴场，还有岩盘浴以及放松按摩，在这里，虽然身处大城市中，却能品味到惬意的度假乐趣。※岩盘浴、放松按摩费用另付。



▶从阪急·地铁各线 **天神桥第六丁目站** 5号出口向北步行约8分钟
▶北区长柄西1-7-31 ☎周一～周五10:00～凌晨1:00 (0:00停止接待)，周六、周日8:00～☎无休 (因维修保养可能会休馆)

免费

06 大阪生活今昔馆 (住まいのミュージアム)

这是以大阪的“住宅和生活”为主题的日本最初的博物馆。馆内以实物大小重现了江户时代后期的大阪街市风光。会所、洗澡屋等商家鳞次栉比，可以充分感受到当时的繁华。



▶从阪急·地铁各线 **天神桥第六丁目站** 3号出口出站即至
▶北区天神桥6-4-20 ☎10:00～17:00 (16:30停止入场) 休周二 (如遇节假日则顺延隔天休息)，节假日的隔天(周日、周一除外)，每月第3个周一 (如遇节假日则顺延至周三)、(年末年初时期请垂询，会有临时开馆和休馆) ※仅限常设展

免费

29 梅田JOY POLIS

激流而下的虚拟体验等，可以尽情享受丰富多采娱乐活动的室内型休闲娱乐主题乐园。※为了游客安全，每个游乐设施设有身高使用限制。请通过网页或电话咨询。



▶从地铁御堂筋线 **梅田站** 出站向东步行约5分钟，从地铁谷町线 **东梅田站** 和阪神 **梅田站** 出站向北步行约5分钟，从阪急 **梅田站** 出站向东步行约3分钟
▶北区角田町5-15 HEP FIVE 8楼、9楼 ☎11:00～23:00 (22:40停止入场) ☎不固定

优惠

可享受卡通票/乐享套票5优惠 300日元，
兑换代币机专用代币时获赠30%代币

30 国立国际美术馆

全世界极其罕见的完全地下型美术馆。馆内珍藏有日本国内外现代美术作品7000多件，并举办众多别具匠心的企划和值得关注的艺术家展览会等。



▶从地铁四桥线 **肥后桥站** 3号出口出站向西步行约10分钟，从京阪 **渡边桥站** 2号出口出站向西南步行约5分钟
▶北区中之岛4-2-55 ☎10:00～17:00 (周五营业至19:00，营业时间结束前30分钟停止入场) 休周一 (若当天为国庆节，则次日为补休日；4/28、5/5 除外) 暂时替换期间、年末年初

收藏展、特别展、企划展可享受团体费用的优惠 (共同举办的展览另行规定)

优惠

梅仙堂 梅仙堂

▶日式点心·粟米花糖始于江户时代的大阪名产岩米花糖老铺。从袋装点心到馈赠礼品，商品种类丰富多样，是送礼佳品。



☎259日元～☎8:30～19:00 (会有变动) 休周日、节假日、1/1～1/3
出示乘车卡可享受总金额九折优惠

とんかつKYK 阪急三番街店

▶炸猪排 精选鹿儿岛县产黑猪肉背猪排等，选材考究的炸猪排专卖店。现炸的猪排鲜嫩多汁。米饭、味噌汤、卷心菜可随意添加。



☎980日元～☎11:00～22:30 (最终点餐时间为22:00) (周六·周日·节假日10:30～) ☎不固定 (根据阪急三番街的休息安排)

出示乘车卡可享受餐饮费九折优惠

日本一の串かつ 横纲 梅田山店



▶日式料理·炸串 忠实保留新世界总店的风味，精制炸串每串60日元～。蘸上多多酱汁尽情享受吧。其他还有寿司及居酒屋常菜。

☎2,500日元～☎11:30～凌晨5:00 (最终点餐时间为凌晨4:00) ☎无休

周一～周五享受餐饮费九折优惠 周六、周日、节假日及节假日前一天享受餐饮费九五折优惠
※黄金周、盂兰盆节及年末年初不可使用该优惠券

焼きたてチーズタルト専門店 PABLO梅田店



▶西式点心芝士蛋糕 有入口即化的美味“轻烤”和烤得恰到好处的“中烤”两种烘烤程度可选的芝士蛋糕专卖店。还有烤点心和梅田店限定版商品。

☎780日元～☎10:00～21:00
☎隔月第3个周四 (根据Whity 梅田的休息安排) ※不接受预约

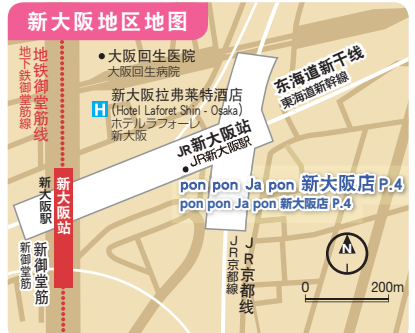
出示乘车卡并选购芝士蛋糕，可免费获赠1块“大阪夫人黑珍珠 (黑可华夫夹心饼干)”

pon pon Ja pon 新大阪店



▶日式点心·粟米花糖 店铺位于新大阪站新干线中央检票口前。采用传统“粟米花糖”的原料和制法，由师傅手工制作而成的全新口感甜点。共有12种口味，波普风格的可爱包装在女性客人中很有人气。

☎380日元(不含税) ☎9:00～21:30 ☎无休
出示乘车卡可享受总金额九折优惠



☎电话号码 ☎地址 ☎营业时间 ☎休息日 ☎预算

美食、美景、欢笑。享受欢愉一切尽在

南部地区



MINAMI AREA

Laugh together!



免费 出示乘车卡可免费入场的设施 **优惠** 出示乘车卡可享受折扣等优惠的设施
TOKUx2 出示乘车卡和“TOKUx2”COUPON 优惠券可享受折扣等优惠的店铺

推荐摄影景点



使用乘车卡当天可免费入场1次。

07 道顿堀水上观光船

☎ 06-6441-0532 MAP P6 D-2

跟随充满活力的大阪导游船员，享受一次约20分钟的道顿堀川游船之旅，尽享桥梁、散步道等南部地区的繁华。※在乘船处的售票处出示乘车卡兑换乘船券，然后到乘船口排队。



▶从地铁各线 难波站、南海 难波站、阪神·近铁 大阪难波站 出站向东北步行约5分钟
▶太左卫门桥乘船处(平日13:00~21:00(17:00和17:30的航班停运)，周六、周日、节假日11:00~21:00，每小时的整点和半点发车。)
※小雨天气照常运营。根据地区庆典仪式、活动或气象、海况、潮汐、河川的运行时间、河川工程、河川活动等情况，有时会停航。当天的航班情况请联系上述电话咨询。☎ 7/13·24·25、8/9、12/29~1/3

08 道顿堀ZAZA

☎ 06-6212-3005 MAP P6 D-2

在道顿堀中座遗址上修建起来的现场娱乐空间。在“POCKETS”白天连日以“ONE COIN 曲艺场”为题，邀请年轻艺人等举办搞笑表演！游客可以尽情沉浸在爆笑的浪潮中。



▶从地铁各线 难波站、南海 难波站、阪神·近铁 大阪难波站 出站向东北步行约5分钟
▶中央区道顿堀1-7-21 中座座腹大厦地下1楼 ☎售票处11:30~16:00(公演时间请提前确认) ☎因维修检查可能会休馆
※免费入场限500日元现场表演

09 上方浮世绘馆

☎ 06-6211-0303 MAP P6 D-2

美术馆内常设展示有江戸时代在大阪制作的上方浮世绘作品。馆藏浮世绘作品主要是歌舞伎的役者绘，美术馆从中选出30件作品，按照主题进行展示。1楼兼设有美术馆商店。



▶从地铁各线 难波站、南海 难波站、阪神·近铁 大阪难波站 出站向东北步行约5分钟
▶中央区难波1-6-4 ☎11:00~18:00(17:30停止入场，店铺营业至20:00) ☎周一(如遇节假日则顺延隔天休息)、12/30·31

31 与落语家同行 难波探险游船

☎ 06-6441-0532 MAP P6 D-1

落语家为游客介绍水都大阪、充满欢乐的游览船。约90~105分钟周游中之岛及道顿堀，看遍大阪市内著名景点。最新型客船配备冷暖空调，船顶为玻璃，还有宽阔的窗户。



▶[凑町码头] 从地铁四桥线 难波站 26-C出口出站步行约5分钟
▶快速区凑町1-3-1 ☎12:00、14:00、16:00(仅周六、周日和节假日)
※根据天气情况、海况、水位、水门的运转时间、河川工程、河川活动等情况可能会停运。满座和包船时不可乘船。☎ 7/13·24·25、8/9、12/24~1/3、12/26~1/3、12月~3月下旬的平日

可获赠特制手巾

32 国立文乐剧场

☎ 06-6212-2531 MAP P6 D-3

剧场具备上演代表日本传统艺能的人形净琉璃“文乐”的舞台。国立文乐剧场是公开、保存和传承以文乐为中心的上方传统文艺的基地，馆内还有展示相关文乐的图书等，可增加人们对文乐的知识。



▶从地铁各线·近铁 日本桥站 7号出口出站向东北步行约1分钟
▶中央区日本桥1-12-10 ☎入场券售票处10:00~18:00
☎ 7/1、12/29~1/2

享受文乐公演费用(普通)九折优惠
※仅限4月、11月文乐、初春文乐(1月)公演的1等席位和暑假特别公演

33 难波Grand花月

☎ 06-6641-0888 MAP P6 E-2

关西代表性搞笑艺人公司吉本兴业的子剧场。电视著名搞笑艺人连日出演，公演相声、单口相声和新喜剧。剧场内还有出售吉本周边产品和大阪美食的商店。



▶从地铁各线 难波站、南海 难波站、阪神·近铁 大阪难波站 出站向东南步行约3分钟
▶中央区难波千日前11-6 ☎因公演日而异 平日2次公演时间①11:00~②14:30/平日3次公演时间①9:45~②12:45~③15:45~ ※周六、周日及节假日②、③场次公演不可享受优惠 ☎无休

可享受通常公演当日券500日元优惠
※不接受预约，可能出现无空位的情况。※特别活动期间不可使用

心斋桥 法善寺ARARE

☎ 0120-12-8712 MAP P6 B-2

▶点心·炸年糕·脆饼 使用签约农家所生产的安全糯米，按照传统制法精心制作而成的炸年糕深受当地人的喜爱。芥末风味的小吃以及章鱼、人偶炸年糕在外国游客中也很有人气。



¥80日元起 ☎11:00~20:00 ☎1/1~3

出示乘车卡，购物超过1,100日元，可获赠小礼品

Ek Chuah空堀“藏”总店

☎ 06-4304-8077 MAP P6 B-3

▶西式点心·巧克力 有可以在日式房屋的沉静氛围中悠然品味巧克力的专卖店。另设有咖啡厅，可悠心品尝。



¥525日元起
☎11:00~22:00(周日、节假日为~21:00)
(最后点餐时间为营业时间结束前30分钟)
☎周三(如为节假日则营业)、12/31~1/2

出示乘车卡，购物超过2,000日元，可获赠小礼品

难波Grand花月大厦

☎ 06-6643-1145 MAP P6 E-2



▶土特产·餐厅 艺人周边、人形烧等等，关西特产应有尽有。还汇聚了章鱼烧、乌冬面、艺人爱喝的“肉汤”以及AKB商店！欢迎来吃吃喝喝购物，尽享欢乐！！

¥特产100日元~、餐饮100日元起 ☎平日10:30~22:00(周六、周日为9:00~) ※因店铺而异 ☎无休

出示乘车卡可在各店铺消费即可获赠原创小礼品

【店铺列表】
TSURUTONTAN和朗亭(正宗手打乌冬)、甲贺流(章鱼烧:蛋黄酱元祖)、AKB48 CAFE&SHOP NAMBA(AKB48官方商店)、吉本电视街(吉本兴业官方商店)、干岁别馆(深受人欢迎的肉汤的唯一分店)、美式薯条karin(美国村著名的超长炸薯条)、占卜馆服部宝观(占卜命运)、吉本47当地市场(汇集了日本全国的特产)、Mazekoe屋(大阪著名的混合果汁)、吉本特产门横丁(关西特产应有尽有)、吉本角色人形烧蛋糕(人气NO.1的特产)

现烤芝士蛋糕专卖店 PABLO心斋桥店

☎ 06-6211-8260 MAP P6 C-2



▶西式点心芝士蛋糕 有轻烤和中烤两种烘烤程度可供当场选择的芝士蛋糕专卖店。入口即化的美味与恰到好处的烘烤，是总是“排长队”的话题店铺。另外限定数量销售的“尊芝士蛋糕”是被抢购一空的人气商品。此外还有烤制点心等送礼佳品。

¥780日元起 ☎10:00~23:00 ☎不固定 ※不接受预约

出示乘车卡选购芝士蛋糕，可免费获赠1块“大阪夫人黑珍珠(黑可华夹心饼干)”

24小时居酒屋 新世界 将将 心斋桥店

☎ 06-6282-5055 MAP P6 C-2

▶日式料理·炸串·创意料理 从心斋桥站步行3分钟。不仅有新世界代代相传的炸串，更有众多大阪料理及其他创意料理。店内还提供榻榻米席和杭式被炉席。



¥2,000日元起 ☎24小时(午餐11:00~15:00) ☎无休

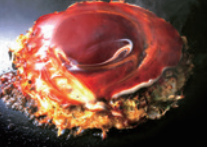
出示乘车卡周一~周五享受餐饮费九折优惠周六、周日、节假日及节假日前一天享受餐饮费九五折优惠

※黄金周、盂兰盆节及年末年初不可使用该优惠券

大阪烧 鹤桥风月 道顿堀戎桥店

☎ 06-6212-5990 MAP P6 D-2

▶大阪烧 创业60多年的名店。本店当场制作大量使用新鲜卷心菜的大阪烧。现点现做的煮鸡蛋日式炒面也是本店特色。



¥800日元起
☎11:00~凌晨2:00(最终点餐时间为凌晨1:00) ☎无休

TOKU×2 点大阪烧或日式炒面的客人，每人可享受一杯道顿堀土产啤酒半价优惠，或一杯软饮免费优惠 ※部分品种除外

大阪烧 鹤桥风月 难波御堂筋Grand大厦店

☎ 06-6214-5215 MAP P6 D-1

▶大阪烧 创业60多年的名店。本店当场制作大量使用新鲜卷心菜的大阪烧。现点现做的煮鸡蛋日式炒面也是本店特色。



¥800日元起
☎11:00~23:00(最终点餐时间为22:20) ☎无休

TOKU×2 点大阪烧或日式炒面的客人，每人可享受一杯道顿堀土产啤酒半价优惠，或一杯软饮免费优惠 ※部分品种除外

日本第一炸串 横纲 法善寺店

☎ 06-6212-4455 MAP P6 D-2



▶日式料理·炸串 在充满旧时大阪风情的街道品味大阪名产。每串60日元~，还有各种新奇口味。向团队客人推荐可以体验大阪风情的杭式被炉席包间。

¥2,000日元起 ☎周一~周五17:00~凌晨5:00(周六、周日、节假日11:00~) ☎无休

TOKU×2 周一~周五享受餐饮费九折优惠周六、周日、节假日及节假日前一天享受餐饮费九五折优惠
※黄金周、盂兰盆节及年末年初不可使用该优惠券

大阪ぼてぢゅう西店
大阪Botejyu西店

☎ 06-6632-3635 MAP P6 D-1



▶大阪烧

昭和28年(1954年)创业的老铺,深受当地人喜爱的大阪烧专门店。采用新鲜食材制作而成的大阪烧搭配4种酱料和各种浇头,美味无穷。

¥760日元~ ☎ 11:30~23:00 ☎ 1/1

出示乘车卡, 可享受餐饮费九折优惠

熱い心のつるつるうどん 三佳屋
诚心制作的光滑可口的乌冬面 三佳屋

☎ 06-6643-2220 MAP P6 E-2

▶乌冬面

自1987年创业以来,本店一直精选食材,提供安全放心的商品。我们珍重与其他地区和海外每一位客人相遇的珍贵缘分,真诚款待,温暖您身心。
<http://udon-miyoshiya.com>



¥600日元~ ☎ 11:00~23:00 (最终晚餐时间为22:50)
☎ 周四(节假日除外), 1/1~1/3

出示乘车卡, 免费赠送特制乌冬冰激凌

大阪名物 昆布の老舗 戎橋筋をくら屋本店
大阪名产 海带老铺 戎桥筋OGURAYA总店

☎ 06-6211-0012 MAP P6 D-2

▶老铺海带专卖店

大阪特产 经销大阪特产海带的老铺。盐海带的特色在于严格使用北海道产海带和直火釜烘焙,风味醇厚。深受历史悠久的大阪饮食文化喜爱的海带,绝对是不二的馈赠佳品!



¥300日元~ ☎ 9:30~21:00 ☎ 1/1

出示乘车卡, 购物超过1,000日元, 可享受九折优惠

ハードロックカフェ大阪
大阪滚石餐厅

☎ 06-6120-5711 MAP P6 A-1



▶美国料理

在装饰有著名艺人纪念品的店内,游客可以边享受大音响的摇滚乐,边品尝分量十足的美国料理。兼设的商店还出售各种原创商品。

¥午餐1,000日元~ 晚餐3,000日元~
☎ 周一~周六11:30~24:00 (最终晚餐(料理)时间为23:00)、
周日和法定假日11:30~23:00 (最终晚餐(料理)时间为22:00)
☎ 无休

TOKU-2 在餐厅或Rock商店消费的客人可获赠非卖商品

くいだおれ太郎 人形焼き 本店
吃饱太郎 人偶烧 总店

☎ 06-7652-9164 MAP P6 D-2

▶点心(人形烧蛋糕)
一个精心烤制的人偶烧完全不加水,鸡蛋和足量蜂蜜的柔和甘甜让人吃了还想吃。就在饱腹大厦正面入口旁边!



¥500日元~ ☎ 10:00~22:00 ☎ 无休

出示乘车卡, 购物超过1,000日元, 可免费多得3个

なにわ名物 いちびり庵 本店
浪速名产 ICHIBIRI庵 总店

☎ 06-6211-0685 MAP P6 D-2

▶大阪特产专卖店
本店位于以格力高招牌为起点的戎桥筋商店街内,店内满满地摆放着各种商品,从人气特产到大阪名产,应有尽有。本店的经营理念是“日式时尚”。



¥120日元~ ☎ 10:30~21:00 ☎ 无休

出示乘车卡, 购物超过1,000日元, 可享受九折优惠

諸国漫遊 大阪マーケット
诸国漫游 大阪市场

☎ 06-7650-6832 MAP P6 E-2

▶全国特产
本店位于“看得见生产者容貌的佳品”为经营理念,荟萃了来自日本全国各地的名产和佳品。当然大阪的名品也绝对不容错过。



¥150日元~ ☎ 10:00~18:30 ☎ 无休

出示乘车卡, 购物超过1,000日元, 可享受九折优惠

割烹 湖月
割烹 湖月

☎ 06-6251-7225 MAP P6 C-2

▶日式料理·怀石料理·荞麦面
高级日本料理店。提供坑式被炉席和座席,方便选择。午餐推荐因风味醇厚荞麦蘸汁而闻名的“浓郁一筋荞麦”。在此您还可以品尝到日式火锅和怀石料理等各种美味。



¥700日元~ ☎ 11:00~14:00, 17:00~22:00 (周日和法定假日
营业至~21:00) ☎ 8/14~17、12/30~1/2

出示乘车卡可赠饮一杯饮料(仅限1楼座席割烹)

なにわ名物 いちびり庵 道頓堀店
浪速名产 ICHIBIRI庵 道頓堀店

☎ 06-6212-5104 MAP P6 D-2

▶大阪特产专卖店
号称商品种类一直超过4000种的大阪特产店。同时还兼设有日本唯一的一家美食太郎官方店铺。本店经营理念是打造“成人的游乐园”。



¥120日元~ ☎ 10:00~22:00 ☎ 无休

出示乘车卡, 购物超过1,000日元, 可享受九折优惠

なにわ名物 いちびり庵 なんば店
浪速名产 ICHIBIRI庵 难波店

☎ 06-6647-5728 MAP P6 E-2

▶大阪特产专卖店
这里有各种大阪特产,不仅深受游客的欢迎,还备受当地大阪人的青睐,更有丰富的精致佳品。2楼设有咖啡厅。本店的经营理念是打造“欢乐天地”。



¥120日元~

☎ 10:00~21:00 (周六和法定假日前一天营业至~21:30) ☎ 无休

出示乘车卡, 购物超过1,000日元, 可享受九折优惠

とんかつKYK なんばCITY店
KYK炸猪排 难波CITY店

☎ 06-6635-3770 MAP P6 E-2

▶炸猪排
精选冲绳琉香猪的厚厚的里脊猪排等,选材考究的炸猪排专卖店。米饭、味噌汤、卷心菜可随意添加。



¥980日元~ ☎ 11:00~22:00 (最终晚餐时间为21:30)
☎ 不固定(根据难波CITY的休息安排)

出示乘车卡, 可享受餐饮费九折优惠

大起水産回転寿司 道頓堀店
大起水产回转寿司 道頓堀店

☎ 06-6214-1055 MAP P6 D-2

▶日式料理·寿司
本店位于道顿堀的中心。每天在开放式厨房进行金枪鱼解体表演,供应刚刚解体、切好并捏好的新鲜寿司。寿司材料丰富多采,敬请品尝本店精益求精的新鲜寿司。



¥1碟(2费)100~500日元(不含税) ☎ 11:00~23:00
(最终晚餐时间为22:30) ☎ 无休

出示乘车卡周一~周五享受餐饮费九折优惠
周六、周日、节假日享受餐饮费九五折优惠

任何人在大阪享受旅行之乐时都可以免费使用Wi-Fi。



Osaka Free Wi-Fi
Osaka Free Wi-Fi Lite

各种简单方便的连网方法,在大阪的任何地方都能享受免费互联网冲浪的乐趣!

随时在互联网上查询各种铁路、设施和店铺信息等!!

详情

详情请浏览主页
Osaka-info

<http://www.japan-osaka.cn/>

【运营】大阪观光局

大阪观光门户网站

Osaka Bob

尽情感受
极具存在感的大阪城历史

Feel the history.

OSAKA
CASTLE
AREA

大阪城周边地区

大阪城周边地区

免费 出示乘车卡可免费入场的设施 **优惠** 出示乘车卡可享受折扣等优惠的设施 (部分需要出示“TOKUx2”COUPON 优惠券)
TOKUx2 出示乘车卡和“TOKUx2”COUPON 优惠券可享受折扣等优惠的设施

使用乘车卡当天可免费入场1次。

11 大阪城西之丸庭园

在赏樱胜地而著称的大阪城中，最为出名的便是西之丸庭园。这里夏季杜鹃花盛开、秋季红叶如火，充满魅力的四季景致非常值得一看。



▶从地铁各线 **谷町四丁目站** 9号出口、京阪 **天满桥站** 出站步行约15~20分钟
 ◻中央区大阪城2 9:00~17:00 (11~2月为~16:30) (营业时间结束前30分钟停止入场)
 ◻休息日 (如为节假日则隔天休息)、12/28~1/4
 ※因举办活动等可能会长期休园。详情请确认主页。

12 大阪历史博物馆

这里是对奈良时代的难波宫太极殿进行原尺寸大小复原的古代楼层，水都街道的中世近世楼层等，在此游客可以体验到从古至今各个时代的大阪。请通过实物大小的模型以及复制品等丰富的资料，来了解大阪的历史吧。



▶从地铁各线 **谷町四丁目站** 2号或9号出口出站即至
 ◻中央区大手前4-1-32 9:30~17:00 (周五~20:00) (营业时间结束前30分钟停止入场) ◻周二 (如遇节假日则延至隔天休息)、12/28~1/4 ※仅限常设展

10 大阪城天守阁

海内外游客纷纷的著名旅游景点。整个天守阁即为一座博物馆，游客可以在最顶层远眺大阪风景，观赏黄金茶室、体验戴头盔和试穿阵羽织的乐趣，也可细细品味馆内珍藏的与丰臣秀吉以及大阪城相关的重要文物。



▶从地铁各线 **谷町四丁目站** 1B、9号出口、**森之宫站** 1、3B号出口、**大阪商务区站** 1号出口、**天满桥站** 3号出口、京阪 **天满桥站** 出站后步行约15~20分钟
 ◻中央区大阪城1-1 9:00~17:00 (16:30停止入场) 赏樱季节、黄金周、夏季和秋季特别展出期间的周六周日将延长开放时间。◻12/28~1/1

13 大阪和平馆 (大阪国际和平中心)

馆内展示有讲述战争与和平的相关资料，包括讲述战争体验的“大阪空袭与人们生活”，以及揭露亚洲太平洋战争真相的“15年战争”等。本资料馆旨在启发人们思考战争的悲剧与和平的珍贵。



▶从地铁中央线 **森之宫站** 1号出口出站向西步行约200m，从地铁各线 **谷町四丁目站** 出站向东步行约1100m
 ◻中央区大阪城2-1 9:30~17:00 (16:30停止入场) ◻周一、月末、节假日的隔天 (如遇周一为节假日，将在隔天开馆。节假日的隔天及月末为周日时，则在周二休馆)、12/28~1/4
 ※可能因展示更新工程而临时休馆

14 大阪企业家博物馆

馆内通过展示的资料以及相关物品介绍了松下幸之助、小林一三先生等曾经活跃在大阪的105位企业家。游客可以了解到这些企业家们的挑战精神和雄心壮志。每年将举办3~4次特别展览。



▶从地铁御筋线 **堺筋本町站** 12号出口出站向东步行约5分钟
 ▶从中央线 **堺筋本町站** 1号出口出站向北步行约5分钟
 ◻中央区本町1-4-5 大阪产业创造馆地下1楼 9:00~17:00 (周三~20:00) (营业时间结束前30分钟停止入场)
 ◻周日、周一、节假日、8/14~8/18、12/27~1/5

28 大阪水上巴士 Aqua-Liner

可从水面上饱览大阪街道景致的水上巴士。大约60分钟的行程，周游大阪中之岛等大阪的观光名胜。春季还预定将运行赏樱船及赏夜樱船。※全部为指定席位 ※在窗口出示乘车卡，可兑换乘船券或以优惠价购买船票
 ※免费乘船仅限大阪城、中之岛环游60分钟路线或单程路线
 ▶大阪城港：从地铁长堀鹤见绿地线 **大阪商务区站** 1号出口出站向东步行约3分钟，从京阪 **扇町站** 出站向南步行约10分钟
 ▶大阪城港乘船处 10:00~16:00 (每小时一班，还可从八轩家滨渡、淀屋桥港、OAP港 (有休港口) 乘船。根据季节和乘船处，开行时间及末班船时间将有所变动)
 ◻2015年1/14、15、2/4、5 (根据其他河流状况会有停航的情况)、7/25 因天候祭关系下午航班全部停航
免费：2014年12月~2015年2月
优惠：2014年4月16日~11月、2015年3月的60分钟周游路线的优惠价格为1,000日元 (春季特别期间：4/1~15的优惠价格为1,800日元)

免费乘船期间
 仅限2014年12月~2015年2月
 上述期间以外时间可享受特别优惠价格

34 大众演剧 罗舞座 京桥剧场

上演欢笑与泪水交织的感情戏和华丽舞蹈秀的大众剧场。戏剧和舞蹈秀的演出项目每天更换。现在正在博客中公布邀请嘉宾的特别公演日程安排！



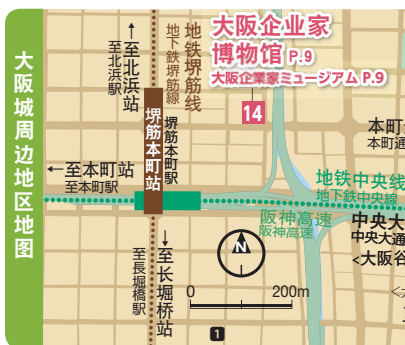
▶从地铁长堀鹤见绿地线 **京桥站** 2号出口出站向东步行约100m，从京阪 **京桥站** 出站向西步行约100m
 ◻都岛区东野田1-6-22 Kiki 京桥5楼 9:00~15:00 (白天11:00~15:00) (晚上17:00~20:00 (开场16:15) ◻12/26~31
TOKUx2 观者费用优惠 300日元

35 山本能乐堂

大阪最古老的能乐堂，每月的第1和第3个星期六晚上6点开始上演的“面向初学者的上方传统戏曲晚会”大受欢迎(含茶水)。从能剧、狂言、文乐等11种文艺中选出4种，由单口相声演员主持并进行解说，体验古老文艺的乐趣。



▶从地铁各线 **谷町四丁目站** 4号出口出站向北步行约2分钟
 ◻中央区德井町1-3-6 9:00~21:00 ◻固定座 1/2~3
 出示乘车卡，入场观看公演的观众将获赠“山本能乐堂 x graf”特制手巾一份 (价值1,000日元)



※有关各设施的通常费用、优惠内容和注意事项请参考P.2,3,大阪周游卡可以使用的路线图请参考P.14,15.

大阪的象征通天阁和炸串。品味“地道”大阪

天王寺·新世界地区



TENNOJI SHINSEKAI AREA

It's OSAKA style!



免费 出示乘车卡可免费入场的设施 **优惠** 出示乘车卡可享受折扣等优惠的设施 (部分需要出示“TOKUx2” COUPON 优惠券)

TOKUx2 出示乘车卡和“TOKUx2” COUPON 优惠券可享受折扣等优惠的设施和店铺

推荐摄影景点



使用乘车卡当天可免费入场1次。

15 通天阁

☎ 06-6641-9555 MAP P10 C-1

通天阁被大阪人称为“浪迹的埃菲尔铁塔”，是大阪的标志性存在。这里可以饱览整个大阪风光的展望台，更有摸摸脚底便能带来好运的“Billiken”神像坐镇。



▶从地铁环线 惠美须町站 3号出口出站向东南步行约3分钟
浪速区惠美须东 1-18-6 ☎ 9:00~21:00(20:30 停止入场) 无休

16 四天王寺(中心伽蓝、本坊庭園)

☎ 06-6771-0066 MAP P10 B-3

由圣德太子建造而成，是日本佛法中最早的寺院。特征在于“四天王寺式伽蓝配置”这一日本最古老的建筑样式。每月21日和22日是天王寺的庙会日，尤其是21日，寺院内还会摆出很多露天摊，热闹非凡。



▶从地铁谷町线 四天王寺前夕丘站 4号出口出站向南步行约5分钟
天王寺区四天王寺 1-11-18 ☎ 4~9月 8:30~16:30, 10~3月 8:30~16:00 (庭園在营业时间结束前30分钟停止入场接待)
无休 (庭園会有临时休園)
※入境内第2处优惠设施时需要再次出示乘车卡

17 天王寺动物园

☎ 06-6771-8401 MAP P10 C-2

饲养有大约200种动物的都市动物园。随着尽可能真实地再现了动物栖息地的“生态展示”，可观赏到活泼可爱的动物们。



▶从地铁各线 动物园前站 1号出口出站向东北步行约5分钟
天王寺区茶臼山町 1-108 ☎ 9:30~17:00, 5月和9月的周六、周日、节假日为9:30~18:00 (营业时间结束前1个小时停止入场) 无休 (如逢节假日则延长至隔天休息)、12/29~1/1
※从天王寺公园前往动物园时，需在入口处出示乘车卡。

18 大阪市立美术馆

☎ 06-6771-4874 MAP P10 C-2

位于天王寺公园的园内的美术馆。馆内珍藏有8000多件展品，包括日本和中国的绘画、雕刻、工艺品，还陈列神社寺院等寄放的作品。



▶从地铁御堂线 天王寺站 5号出口、从谷町线 天王寺站 15、16号出口出站向西北步行约400m
天王寺区茶臼山町 1-82 ☎ 9:30~17:00 (16:30 停止入场) 无休 (如逢节假日则隔天休息)、12/28~1/4、展览更替期间
※在天王寺公园入口及美术馆接待处出示乘车卡
※享受优惠时请在美术馆问讯处或美术馆接待处出示优惠券

免费: 收藏展举办期间 (仅需出示乘车卡)
优惠: 特别展和特别陈列可享受团体优惠 [TOKU-2] (请参考P3)

19 大阪人权博物馆(自由大阪)

☎ 06-4399-9050 MAP P11 下方地图

以“我们的生命、社会、未来”为主题，由3个展区和12个体验角构成。通过观赏和触摸等方式，启发游客获得新的发现和认识，从而了解生命、人权和歧视的博物馆。



▶从南海 木津川站 出站向东步行约300m，从市营巴士 浪速西三丁目站 向西步行约200m
浪速区浪速西 3-6-36 ☎ 10:00~16:00 (周六 13:00~17:00 闭馆前30分钟停止入场) 无休 (周日、周一、节假日、每月第4个周五、3/21~4/10、12/20~1/10)
※特别展举办期间需另付费用。敬请垂询

36 SPA WORLD 适泊温泉大世界

☎ 06-6631-0001 MAP P10 C-1

宽敞的场馆内拥有着11个国家16种浴池和世界8个国家的大岩盘浴! 同时您还可以在此随心所欲地尽情享受大游泳池、健身中心、美容护理等，是一说综合休闲娱乐设施。



▶从地铁各线 动物园前站 5号出口出站即至，从南海 新今宫站 出站向东步行约5分钟
浪速区惠美须东 3-4-24 ☎ 10:00~早晨 8:45 (游泳池及馆内店铺的营业时间根据季节有所不同) 无休
TOKU-2 入馆费成人、儿童均为900日元(包括毛巾、馆内服装使用费)
※大岩盘浴需另行支付费用

37 阿倍野HARUKAS美术馆

☎ 06-4399-9050 MAP P10 D-3

2014年3月开馆的“都市型美术馆”。作为一所可进行国宝及重要文化财产展示的正规展馆，将举办日本和东洋美术、西洋美术、现代艺术等丰富多彩的展览。

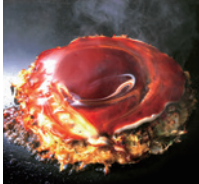


▶在近铁 大阪阿部野桥站、地铁各线 天王寺站 下车出站即至
阿倍野区阿倍野筋 1-1-43 阿倍野 HARUKAS 16楼 ☎ 10:00~18:00 (周二~周五~20:00) (营业时间结束前30分钟停止入场) 无休 (如逢节假日则闭馆)、年末年初、展示替换期间
特别展可享受团体费用的优惠

大阪烧 鹤桥风月 阿倍野御驰走大厦店

☎ 06-6625-5719 MAP P10 D-3

创业60多年的名店。本店当场烧烤大量使用新鲜卷心菜的大阪烧。现点现做的煮鸡蛋日式炒面也是本店特色。



¥800日元~ ☎ 11:00~23:00 (最终点餐时间22:00) 无休 (根据御驰走大厦休息安排)
TOKU-2 点大阪烧或日式炒面的客人，每人可享受一杯顿顿土产啤酒半价优惠，或一杯软饮免费优惠 ※部分品种除外

炸串·内脏专卖店 朝日

☎ 06-6647-0024 MAP P10 C-1

▶日式料理·炸串·烤串以榻榻米席为中心的宽敞店内有着300个座位。40多种炸串，都是现点现炸，保证新鲜出炉。炭火烤制的内脏串搭配特选蘸料，风味绝佳。



¥1,800日元~ ☎ 平日 11:00~23:00 (最终点餐时间22:30)、周六、周日、节假日 10:00~23:00 (最终点餐时间22:30) 无休
TOKU-2 周一~周五享受餐饮费九折优惠周六、周日、节假日及节假日前一天享受餐饮费九五折优惠
※黄金周、盂兰盆节及年末年初不可使用该优惠券

炸串 将将 匠匠小巷店

☎ 06-6643-0840 MAP P10 C-1

▶日式料理·炸串因薄薄面粉的爽脆口感而深受喜爱的炸串。腌制蘸酱禁止蘸两次! 甜点串和煮牛津串也是本店特色。



¥1,500日元~ ☎ 11:00~23:00 (最终点餐时间为22:30) 无休
TOKU-2 周一~周五享受餐饮费九折优惠周六、周日、节假日及节假日前一天享受餐饮费九五折优惠
※黄金周、盂兰盆节及年末年初不可使用该优惠券

四天王寺 西村

☎ 06-6772-6655 MAP P10 B-3

▶酱菜使用天王寺芜菁、毛马黄瓜、泉州水茄子等大阪传统蔬菜的酱菜店。重视材料的原始风味，控制盐分，有益健康，安全放心是本店的特征。



¥350日元~ ☎ 10:00~18:00 无休
出示乘车卡，购物超过2,000日元，可获赠小礼品

大阪烧 鹤桥风月 阿倍野桥店

☎ 06-6627-6324 MAP P10 D-3

创业60多年的名店。本店当场烧烤大量使用新鲜卷心菜的大阪烧。现点现做的煮鸡蛋日式炒面也是本店特色。



¥800日元~ ☎ 11:00~23:00 (最终点餐时间22:00)，周五、周六、节假日前一天 11:00~23:30 (最终点餐时间为22:30) 无休
TOKU-2 点大阪烧或日式炒面的客人，每人可享受一杯顿顿土产啤酒半价优惠，或一杯软饮免费优惠 ※部分品种除外



炸串·大阪烧专卖店 初代YEBISU

☎ 06-6643-2468 MAP P10 C-1



▶日式料理·大阪烧·炸串在此可以一次性品尝到大阪的两大美食炸串和大阪烧。并且您还可以亲自体验烧烤大阪烧的过程。大大的虾先生和扇形构成的喜庆招牌是本店的标志
¥1,600日元~ ☎ 11:00~23:00 (最终点餐时间22:30) 无休
TOKU-2 周一~周五享受餐饮费九折优惠周六、周日、节假日及节假日前一天享受餐饮费九五折优惠
※黄金周、盂兰盆节及年末年初不可使用该优惠券

日本第一炸串 横纲 通天阁店

☎ 06-6630-8440 MAP P10 C-1



▶日式料理·炸串·寿司“横纲炸串”的大小是一般炸串的3倍，脆脆的蓬松面粉和秘传蘸酱都是本店的骄傲! 备有包间及榻榻米席，单点料理种类丰富，尽享美味。
¥1,600日元~ ☎ 10:00~23:00 (最终点餐时间22:30) 无休
TOKU-2 周一~周五享受餐饮费九折优惠周六、周日、节假日及节假日前一天享受餐饮费九五折优惠
※黄金周、盂兰盆节及年末年初不可使用该优惠券

宽广的公园和植物园
在城市中接触大自然

Oasis
in the city.

长居·鹤见绿地· 住之江地区

NAGAI
TSURUMI-RYOKUCHI
SUMINOE
AREA



免费 出示乘车卡可免费入场的设施

使用乘车卡当天可免费入场1次。

21 大阪市立自然史博物馆 免费

大阪市立自然史博物馆 长居站 3号出口出站向东步行约800m
☎ 06-6697-6221 MAP P13 长居地区地图

展示有约一万几千件动物、植物、昆虫、化石等的标本。大门前门廊展示有长须鲸的骨骼标本，馆内有恐龙、诺氏古菱齿象等实物大小的复原品，极具震撼力。是一所通过观察和触摸来愉快学习的博物馆。



▶从地铁御堂筋线 长居站 3号出口出站向东步行约800m
☎东住吉区长居公园1-23 ☎9:30~17:00 (11月~2月为~16:30, 营业时间结束前30分钟停止入场) 休周一(如遇法定节假日则延至隔天休息)、12/28~1/4 ※仅限常设展(特别展不可入场)

22 鲜花竞技场 免费

咲くよこの花館 长居站 3号出口出站向西步行约10分钟
☎ 06-6912-0055 MAP P13 鹤见绿地地区地图

这里有从热带到极地的各种植物，快来享受一次环球植物之旅吧！日本最大的温室内栽培有喜马拉雅蓝罂粟等，可以全年欣赏到这一珍贵花卉，此外这里还常年有300多种花卉盛放。



▶从地铁长堀鹤见绿地线 鹤见绿地站 出站向西步行约10分钟
☎鹤见绿地公园2-163 ☎10:00~17:00 (16:30停止入场)
休周一(如遇法定节假日则延至隔天休息)、12/28~1/4

20 长居植物园 免费

长居植物园 长居站 3号出口出站向东步行约800m
☎ 06-6696-7117 MAP P13 长居地区地图

位于长居公园内的都市绿洲，总面积达24.2公顷。“历史之森”再现了大阪自古时代直至现代的森林，更有玫瑰园等11个专门园区，园内四季鲜花盛开，加上上千种的树木，在这里可以尽情享受大自然。



▶从地铁御堂筋线 长居站 3号出口出站向东步行约800m
☎东住吉区长居公园1-23 ☎9:30~17:00 (11月~2月为~16:30, 营业时间结束前30分钟停止入场) 休周一(如遇法定节假日则延至隔天休息)、12/28~1/4

23 天然露天温泉 SPA住之江 免费

天然露天温泉 スパミノエ 住之江站 1-1-82 ☎10:00~凌晨2:00(凌晨1:00停止接待)
☎ 06-6685-1126 MAP P13 住之江地区地图

感受四季变迁的“森之壶汤”和演绎出竹林风情的“竹林之汤”每周更换。除了拥有室内的多彩浴室外，还有各种供您放松休闲的丰富设施。



▶从地铁四号线 住之江公园站 2号出口出站向西步行约3分钟
☎住之江区泉1-1-82 ☎10:00~凌晨2:00(凌晨1:00停止接待)
休不固定(可能会临时停业)

大摩天轮加水上游、
尽情感受水岸水景

Enjoy sea
wind...

港湾地区



免费 出示乘车卡可免费入场的设施 优惠 出示乘车卡可享受折扣等优惠的设施(部分需要出示“TOKUx2”COUPON 优惠券)

TOKUx2 出示乘车卡和“TOKUx2”COUPON 优惠券可享受折扣等优惠的设施和店铺

使用乘车卡当天可免费入场1次。

25 帆船型游船 圣玛利亚号 免费

帆船型观光船 サンタマリア 帆船型游船 圣玛利亚号(仅限白天 45分钟游程)
☎ 0570-04-5551 MAP P13 B-2

以哥伦布发现新大陆时的海船“圣玛利亚号”为原型，放大2倍进行制造的游船。从天保山港湾村(Harbor Village)海游馆前出发，穿过港大桥，沿着大阪港周游航行。※由于气象和海浪，出于安全考虑，会有停运或更改游览路线的情况。※根据活动路线航行，各种情况，会有变更行程内容的情况。



▶从地铁中央线 大阪港站 1号出口出站向西北步行约10分钟
☎港区海岸通1-1-10 ☎11:00~16:00(根据季节，首班船、末班船的时间会有所变动) ☎12/31、1/13~2/6
※仅限45分钟巡游路线可以使用优惠券

26 船长线(Captain Line) 免费

キャプテンライン 连接大阪港各个景点的游览船。
☎ 06-6573-8222 MAP P13 B-2

主要沿着连接海游馆与日本环球影城港口间的航线运行。全体船员均为女性，带您来一次充满开阔感的游船之旅。※仅限单程



▶海游馆西乘船处：从地铁中央线 大阪港站 1号出口出站向西北步行约5分钟
▶环球影城乘船处：从USJ正门入口向南步行约5分钟
▶港区海岸通海游馆西乘船处，此花区樱岛环球影城乘船处
☎9:30~20:00(当天的班次、始发、未班船会有所变动)
☎不固定(USJ 休园日及海游馆休园日全部班次停航，根据天气情况、停靠船坞等会有临时停航的情况)

24 天保山大摩天轮 免费

天保山天保山 天保山站 1号出口出站向北步行约5分钟
☎ 06-6576-6222 MAP P13 B-2

高达112.5m的天保山摩天轮是世界上最大级的摩天轮。天气晴朗的时候，从摩天轮上可以将生驹山脉、明石海峡大桥、六甲山和关西国际机场尽收眼底。如果乘坐地板透明的缆车(4台)，更是体验百分百的惊悚和刺激。



▶从地铁中央线 大阪港站 1号出口出站向北步行约5分钟
☎港区海岸通1-1-10 ☎10:00~22:00(21:30停止售票)
休1/14、15、2/4、5(因改建工程预定将停运至4/20左右)

27 大阪府咲洲厅舍展望台 免费

大阪府咲洲厅舍展望台 顶层展望台的高度为252m。
☎ 06-6615-6055 MAP P13 C-1

透过玻璃窗可360度进行观望，游客可以饱览令人感动的美丽景观。傍晚时分的景致和夜景都充满了浪漫气息。



▶从南海港城线 贸易中心南站 2号出口出站向东南步行约3分钟
☎住之江区南港北1-14-16 ☎平日 13:00~22:00(周六、周日、节假日 11:00~，营业时间结束前30分钟停止入场) ☎无休

38 海游馆 优惠

海游馆 限一位成人入馆费优惠 100日元
☎ 06-6576-5501 MAP P13 B-2

海游馆内拥有巨大鲸鲨遨游的“太平洋”水槽等14个大型水槽，展示有约620种生物，数量多达3万。快来海游馆在“新体感区”感受生物们的气息。



▶从地铁中央线 大阪港站 出站向东北步行约5分钟
☎港区海岸通1-1-10 ☎10:00~20:00(营业时间结束前60分钟停止入场)(根据季节会有所变动) ☎1/14、15、2/4、5

TOKUx2 限一位成人入馆费优惠 100日元(仅限在售票窗口以现金方式支付的情况)

浪速名产 ICHIBIRI 庵 UCW大阪店

なにわ名物 いちびり庵 UCW大阪店 浪速名产 ICHIBIRI 庵 UCW大阪店
☎ 06-6467-1275 MAP P13 A-2

▶大阪特产专卖店 位于“章鱼烧博物馆”内的总店一直热闹非凡。章鱼烧产品种类位居 ICHIBIRI 庵的榜首！各个季节所举行的活动也是本店的一大魅力。

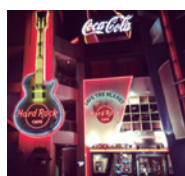


¥120日元~ ☎11:00~22:00(根据季节会有所变动) ☎无休
出示乘车卡，购物超过1,000日元，可享受九折优惠

环球影城漫步大阪 滚石餐厅

ハードロックカフェ ユニバーサル・シティウォーク大阪 环球影城漫步大阪 滚石餐厅
☎ 06-4804-3870 MAP P13 A-2

▶美式餐厅&酒吧 丰富量足的料理和饮料、充满娱乐色彩的服务，保证让您尽情享受一把摇滚明星的瘾。各种原创商品绝对不容错过。



¥3,000日元~ ☎11:00~23:00(根据季节会有所变动) ☎无休
在餐厅或Rock商店消费的客人可享受消费金额九折优惠

TOKUx2 在餐厅或Rock商店消费的客人可享受消费金额九折优惠

レストラン ワールドビュッフェ WORLD BUFFET 餐厅

レストラン ワールドビュッフェ WORLD BUFFET 餐厅
☎ 06-6615-7017 MAP P13 C-1



▶自助餐 从200米高处眺望的美景绝对不容错过，更是经常出现在电视及杂志中。请伴着眼前的大阪街景，享用一顿丰盛料理。

¥午餐1,570日元(90分钟) 晚餐3,150日元(120分钟)
☎11:00~14:30(最终入店时间13:30) 17:00~22:00(最终入店时间20:30) ☎无休

出示乘车卡可享受用餐费九五折优惠(不包含酒水费用)

大阪周游卡 1 日券 可利用区间

スリッパ KANSAI

大阪区域版 2,300 日元

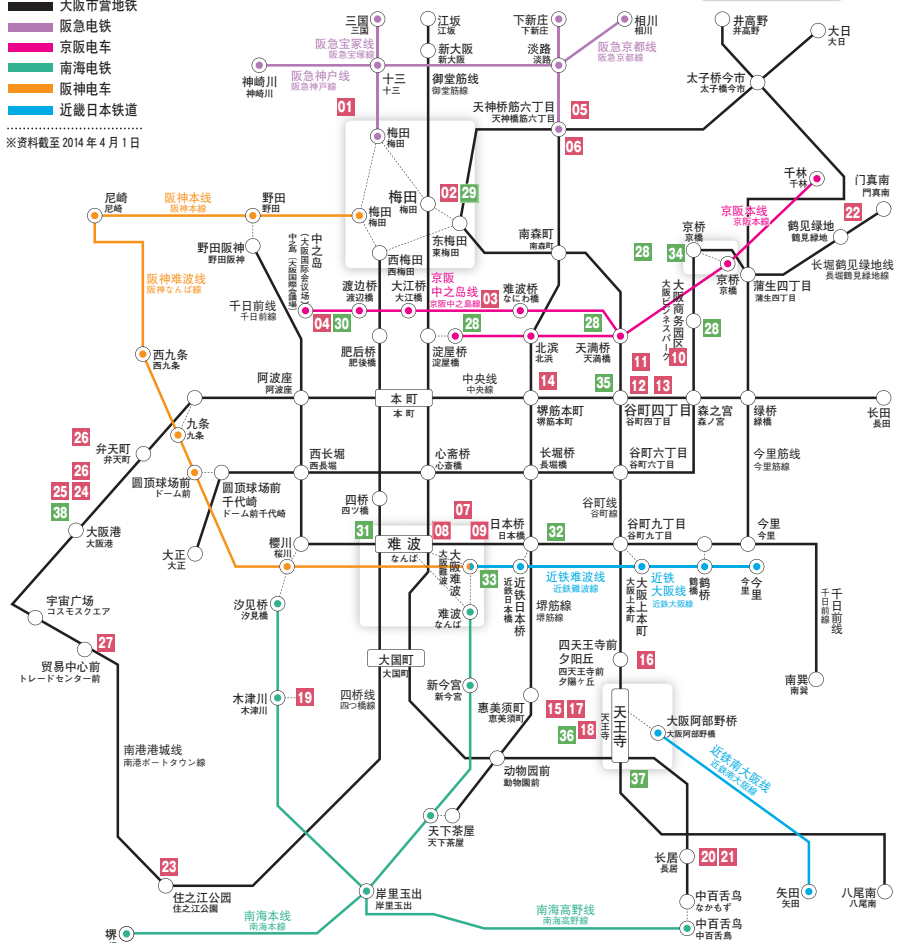
大阪周游卡包括乘车卡与附有“TOKUx2” COUPON 优惠券的指南手册。



[凡例].....

- 大阪市营地铁
- 阪急地铁
- 京阪电车
- 南海电车
- 阪神电车
- 近畿日本铁道

※资料截至 2014 年 4 月 1 日

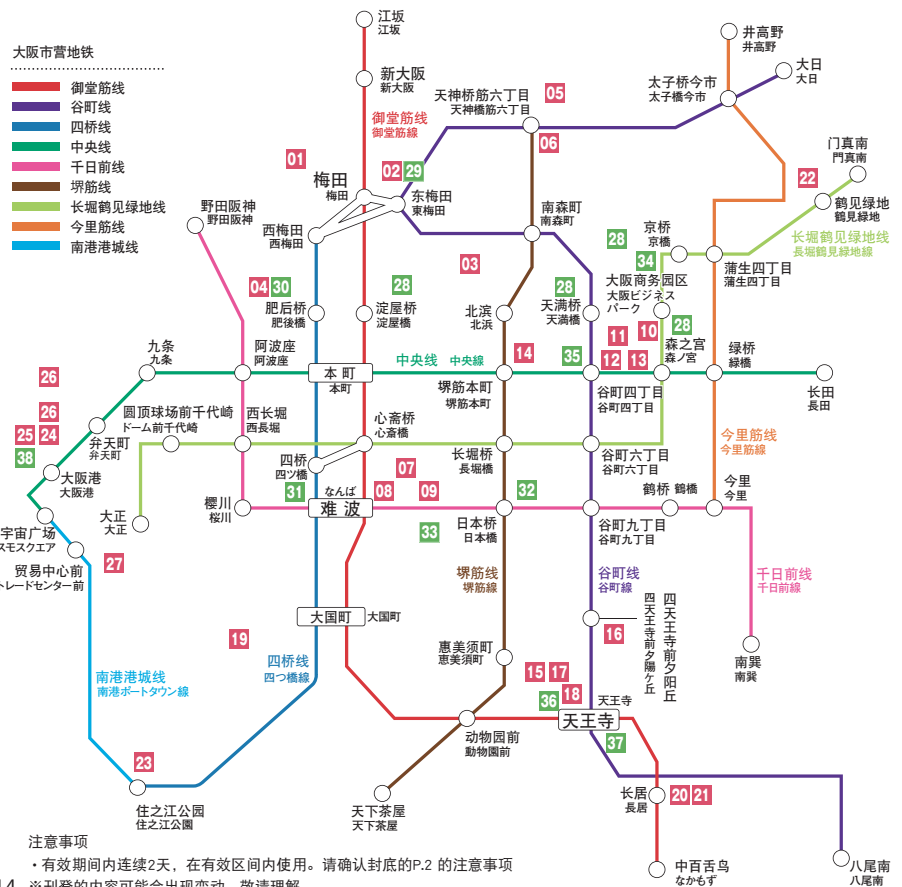


大阪周游卡 2 日券 可利用区间

3,000 日元

2 日券仅限乘坐大阪市营地铁、新电车 (New Tram) 及市营巴士。(不可用来乘坐其他铁路路线)

大阪周游卡包括乘车卡与附有“TOKUx2” COUPON 优惠券的指南手册。



注意事项

- 有效期内连续 2 天，在有效区间内使用。请确认封底的 P.2 的注意事项

有效区间&区域位置图

有効区間&エリア位置図

(↓)可使用1日券・2日券 (1日券・2日券が利用可能)

地铁+新电车 (New Tram)

- 地下鉄+ニュートラム
- 御堂筋线 御堂筋线
- 谷町线 谷町线
- 四桥线 四つ橋線
- 中央线 中央線
- 千日前线 千日前線
- 堺筋线 堺筋線
- 长堀鹤见绿地线 長堀鶴見緑地線
- 今里筋线 今里筋線
- 南港港城线 南港線・トウガン線

(↓)不可使用2日券 (1日券では利用不可)

私铁

- 阪急电铁 阪急電鉄
- 京阪电车 京阪電車
- 南海电铁 南海電鉄
- 阪神电车 阪神電車
- 近畿日本铁道 近畿日本鉄道

※大阪周游卡还可用于上述路线以外的路线。
 ※大阪周游卡还可用于搭乘市营巴士。
 ※路线图信息截至2014年4月1日。
 ※本图除换乘外，大阪周游卡/2日券均不可使用。
 ※路线图是2014年4月1日版。

大阪市游客指南中心

- 01 ~ 28 可免费入场设施 無料で利用できる施設
- 28 ~ 38 可享受优惠的设施 特典が受けられる施設

28 在限定期间内可免费乘船。
 29 详细请参照P9。
 30 是船内限定特等舱位。
 31 詳しくはP9をご覧ください。

※各设施的最近车站请参照设施介绍页。
 ※各设施的票券/车票，请参照设施介绍页。



超值多多！畅享大阪活力路线！

12月~2月期间还可以免费乘坐大阪水上巴士Aqua-Liner。



也有很多其他示范行程！

大阪周游卡

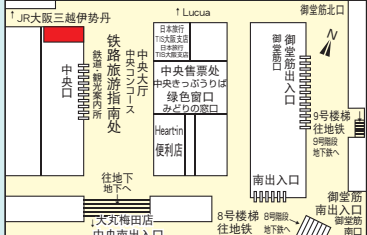
搜索

关于大阪周游卡销售期间和有效期间

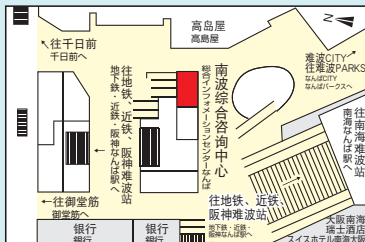
- 1日券 分为“春夏版”和“秋冬版”，每年销售2次。两个版本的销售期间和有效期间有所不同，敬请注意。
- 春夏版 销售期间：2014年 4月1日~2014年9月30日 有效期间：2014年 4月1日~2014年10月31日期间的任意1天
- 秋冬版 销售期间：2014年10月1日~2015年3月31日 有效期间：2014年10月1日~2015年 4月30日期间的任意1天
- 2日券 仅面向90天以内短期滞留的海外游客销售。购买时需出示护照。
- 销售期间：2014年4月1日~2015年3月31日 有效期间：2014年 4月1日~2015年 4月30日之间的连续2天
- ※ 仅限全新未使用的情况下，可在购买地点申请退票。(将收取手续费)

观光信息问讯

● 大阪市游客指南中心 (观光咨询处)



梅田 (JR大阪站1楼中央大厅北侧)
 ☑ 8:00~20:00 (闰年末年初 (12/31~1/3))



难波 (南海大厦1楼南波综合咨询中心)
 ☑ 9:00~20:00 (闰年末年初 (12/31~1/3))

● 大阪观光咨询 OSAKA-INFO <http://www.japan-osaka.cn/>

交通信息问讯

- 大阪市交通局营交通指南中心 ☎06-6582-1400
- 近铁旅客指南电话中心 ☎06-6771-3105
- 阪急电铁交通指南中心 ☎06-6133-3473
- 阪神电车梅田站站长室 ☎06-6457-2267
- 京阪电车客户服务中心 ☎06-6945-4560
- 南海电铁南海电话中心 ☎06-6643-1005
- 关西国际机场综合指南中心 ☎072-455-2500
- 大阪国际机场综合指南中心 ☎06-6856-6781